



PIAS SIS Année 2022

Partage d'informations accident en service rédigé par un SIS sur la base de son analyse interne

ACCIDENT DE LA CIRCULATION - FPTL

Mots clefs : Accident de la route, poids-lourd, FPTL, intervention.

Rappel sommaire des faits

Date de l'accident : Mai 2021

Heure : 08H31

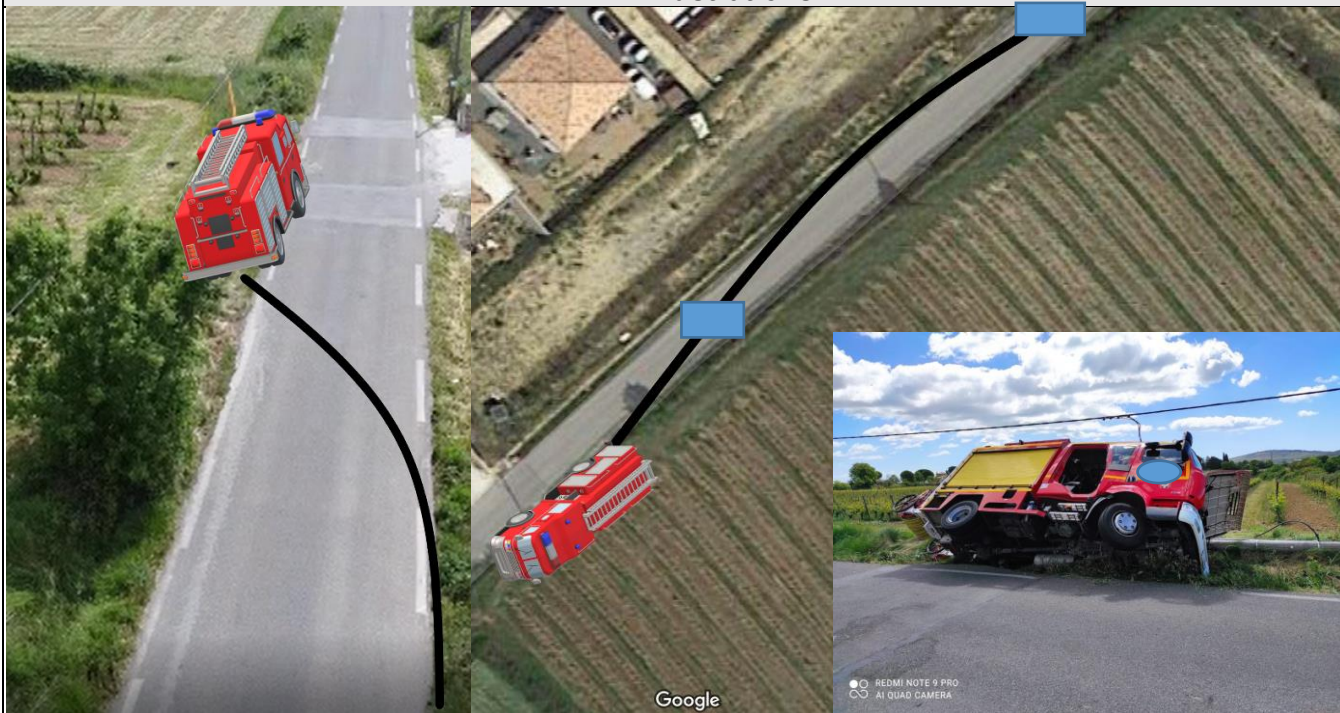
Contexte :

- Accident survenu : de jour
- Météo : sec / soleil
- Circonstances : Trajet ou déplacement opérationnel : CIS – lieu d'intervention
- Intervention : INC

Résumé des faits :

Lors d'un départ pour feu de véhicule, un FPTL emprunte une route étroite. Lors d'un croisement avec un autre véhicule, il se couche sur le bas-côté après avoir « mordu » le fossé opposé.

Illustrations



Conséquences

Bilan humain

Interne au service : 3 SPV blessés 2 SPV impliqués Chef d'agrès, conducteur, équipier : contusions, dorsalgie, plaie à l'arcade	Extérieur au service : Néant
---	---------------------------------

Bilan matériel

Interne au service : FPTL de 2014 réformé après expertise	Extérieur au service : Poteau ERDF 380 V sectionné à l'impact
--	--

Analyse

Fait(s) générateur(s) le(s) plus probable(s) :
Pendant son évolution, la vitesse quoique peu élevée a augmenté le ballant du FPTL au moment où il a mordu sur le bas-côté droit. Le coup de volant associé à une augmentation du régime moteur a projeté le FPTL en ligne droite en face.

Facteurs	Aggravants ou défavorables	Atténuants ou favorables
Humains	Pas de ceintures de sécurité bouclées	Personnels casqués sauf conducteur
Organisationnels		
Techniques		
Environnementaux	Route étroite bordée de fossés profonds Revêtement de la voie de circulation raviné par les pluies successives	

Réaction(s) immédiate(s)

Prise en charge médicale rapide de l'ensemble de l'équipage
Continuité de la mission initiale assurée par un autre engin
Soutien psychologique et « défusing » assurés par le service de santé du SDIS

Mesures de prévention

- Intégrer dans les manœuvres des centres, pour les conducteurs, une sensibilisation sur les particularités du secteur d'intervention.
- Rappeler et organiser l'adaptation de la conduite au gabarit des véhicules aux jeunes conducteurs. Les conducteurs peu expérimentés doivent en retour d'intervention appréhender le gabarit des véhicules du centre en conduisant.
- Sensibiliser les formateurs à la conduite lors des stages de tous niveaux à l'appréciation du gabarit.
- Intégrer une séquence sur le comportement des véhicules notamment sur l'effet de ballant dès le COD S. (0)
- Proposer, sur les stages COD1, des mises en situation professionnelle avec des outils pédagogiques comme le freinographe et l'accéléromètre.